



Mathematik

Informatik

Naturwissenschaften

Technik

MINT UND VIEL MEHR

Informationsveranstaltung Klasse 5



MIN**K**T-begründete Bildung zielt darauf ab, Problemen mit Innovationen, **k**reativen und **k**ritischen Denken, **K**ooperation und effektiver **K**ommunikation zu begegnen.

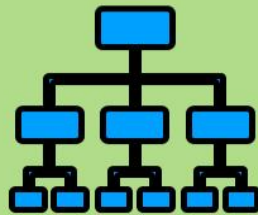
Ein Ergebnis der Projektwoche „Käthe Kollwitz“ am Ende des ersten Schuljahres am KKG

4K-Modell - zentrale Kompetenzen des 21. Jahrhunderts

Kreativität



kritisches
Denken



Kollaboration



Kommunikation



Unsere Schule

- MINT und viel mehr
- Aufnahmekriterien, Anmeldung



Was kennzeichnet unsere Schule?



Was kennzeichnet unsere Schule?

**Profilierung
MINT**



MINT-Profilierung - ganzheitlich

Vertiefung und umfangreiche Förderung in den MINT-Fächern

Schachunterricht in den Jahrgängen 5, 6 und 12
=> Fortführung im Werkstattbereich

Instrumentalunterricht in den Jahrgängen 5 und 6
=> Fortführung im Werkstattbereich


Förderung vielfältiger personaler und sozialer Kompetenzen, Förderung der Medienkompetenz

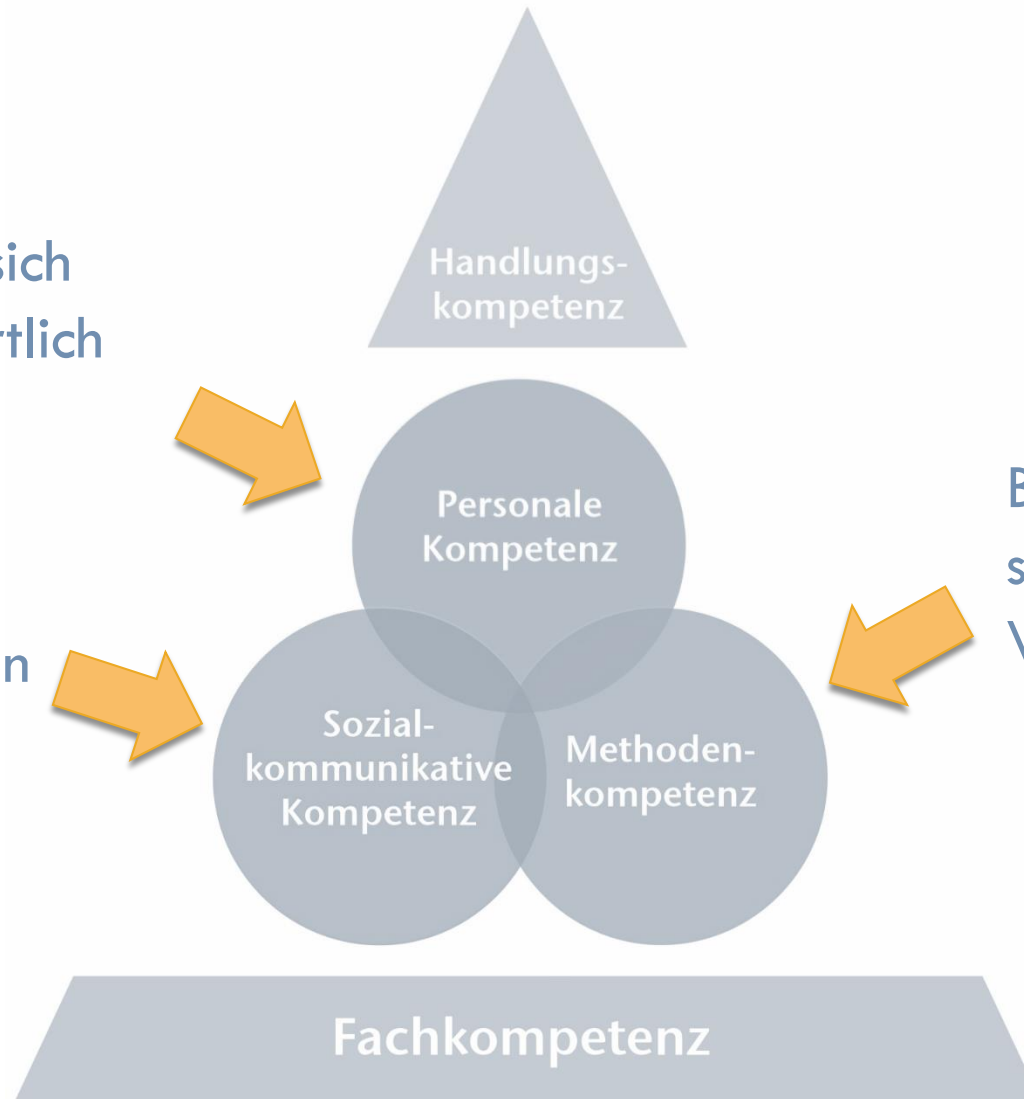
Förderung aller Kompetenzen

Befähigung für sich selbst verantwortlich zu handeln

Befähigung im Team zu arbeiten

Befähigung zum selbstständigen Wissenserwerb


4K-Modell




4K-Modell

Unterricht an anderen Lern-
orten durch Kooperationen

vertiefender Unterricht in MA
und NAWI

MINT ec -
Zertifikat



WPU 9/10
Profilschiene

Mädchen-
förderung



vielfältige MINT-
Werkstätten

Lk: In, Ch, Ph, Bio, Ma/Ma+
Seminar- /Zusatzkurse

Teilnahme an vielfältigen
MINT-Wettbewerben

Rahmenvorgaben

SEK I-VO und VO-GO

SEK I

keine Vorgaben

SEK II

eines der fünf Prüfungsfächer aus **MINT-Bereich**

zwei Prüfungsfächer aus den drei Fächern **MA/DE/EN**

MA: Pflicht 4 Semester

BIO/PH/CH: Pflicht 6 bzw. 4 Semester

Rahmenvorgaben Profil

SEK I

NAWI 7 = Kernfach

Wahlpflichtfach MINT-Bereich

SEK II

zwei der fünf Prüfungsfächer aus MINT-Bereich - **ein LK**

LK MA/3. PF BIO

LK BIO/LK CH

LK BIO/BLL PH

LK IN/4. PF BIO

LK PH/PP CH

u.a.



MINT = zukunftsweisend

Die beliebtesten Studiengänge in Deutschland

Ranking der am stärksten besetzten Studiengänge nach Geschlecht im WiSe 2017/18

♀ Frauen

1 **BWL** 116.463

2 **Rechtswissenschaften** 64.833

Psychologie 60.217

Allgemeinmedizin 57.765

3 **Germanistik/Deutsch** 57.425

♂ Männer

BWL 124.109

Maschinenbau/-wesen 100.057

Informatik 93.899

Elektrotechnik/Elektronik 60.566

4 **Wirtschaftsingenieurwesen** 53.644



Digital gestütztes Lernen und Lehren

Voraussetzungen

- WLAN
- Glasfaseranschluss
- LMS itslearning
- Tablet- & BYOD-Klasse
- Computerräume/Tablets
- Ausstattung Fachräume
- geschultes Personal

Lernen & Lehren

- Tablet- & BYOD-Klasse
- itslearning
- geschultes Personal
- Schulversuch HYBRID
- 4 K's - Lernen in einer digitalen Welt

Was kennzeichnet unsere Schule?

offener Ganztag

- auf freiwilliger Basis an 4 Tagen in der Woche bis 16:05 Uhr

**Profilierung
MINT**

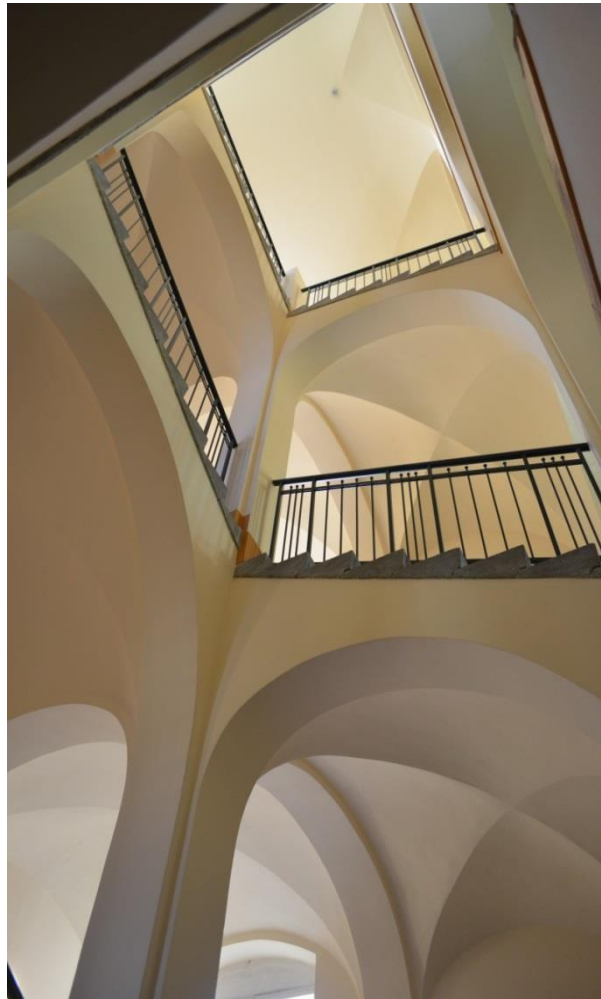
Offener Ganztag

**Lernen neu
denken**

**Lernen
und Fördern**



**„Eine Gabe ist
eine Aufgabe.“**



**Schule
gestalten**

**Partizipation
und
Kooperation**



**„Ich will wirken in
dieser Zeit.“**

Lernen im Ganzttag

„Wir geben unseren Schüler*innen
Zeit und Raum für ihr selbstbe-
stimmtes Lernen.“



SEK I - Rhythmisierung 80/10

LernRaum

individuelle Baustellen

LernZeit

vorgegebene differenzierte

Aufgaben = **LernJobs**

Kollwitz-Werkstätten

Begabungsförderung

BegaKurse

Begabungsförderung

offene Angebote

Bibliothek, Lernstudio, bewegte Pause, Schulclub

Studentafel

	Montag	Dienstag	Mittwoch	Donnerstag	Freitag
8:00 – 9:20					
9:20 - 9:40	Bewegte Pause				
9:40 – 11:00			LernZeit	LernRaum	
11:00 – 11:15	Bewegte Pause				
11:15 – 12:35 (Mittags- pausenband Klasse 5-6 bleibt; 11:55 – 12:25)	Mittagspause Klasse 5-6 (30 Min.)				
12:35 – 13:20	Mittagspause für 7-12 (45 Min.)				
13:20 – 14:40		Werkstätten/ BegaKurse			
14:40 – 14:45	Pause zum Raumwechsel				
14:45 – 16:05	Werkstätten/ BegaKurse	Werkstätten/ BegaKurse	Werkstätten/ BegaKurse	Werkstätten/ BegaKurse	

SEK I

**Forscherprojekt/
Zukunftsprojekt**

Klassenrat
soziales Lernen

LernLift
Anschlussförderung

Prävention

Verantwortung
soziales Engagement in
Jahrgangsstufe 8

LernRaum
individuelle Baustellen

LernZeit
vorgegebene differenzierte
Aufgaben = **LernJobs**

Lerncoaching
Prävention

LernModule
Begabungsförderung

LernAkademie
Begabtenförderung

Kollwitz-Werkstätten
Begabungsförderung

offene Angebote

Bibliothek, Lernstudio, bewegte Pause, Schulclub

BegaKurse

Schüler in Verantwortung
soziales Lernen

Was kennzeichnet unsere Schule?

offener Ganztag

Begabungs- und
Begabtenförderung

Profilierung
MINT

**BEGABTES
BERLIN**
Talente finden. Begabungen fördern.

LEISTUNG →
MACHT →
SCHULE →

icbf | Internationales
Centrum für
Begabungsforschung

Förderung von schnell Lernenden

spezielle Schule	Akzeleration (beschleunigtes Lernen)	Enrichment (Zusatzangebote = vertieftes Lernen)		
		im Unterricht und im offenen Ganztage	Drehtürmodell	andere Lernorte
Schule mit MINT-Profil	Überspringen einer Klasse	Kollwitz-Werkstätten/ BegaKurse	Lern-/ Studien Akademie	MINTec-Camps/ Kunst-Werkstatt
Schule zur Förderung von Hoch- begabungen	(Unterricht in höheren Klassen in einzelnen Fächern)	Wahl eines 3. LKs & Wahl von Seminar- und Zusatzkursen	Einzel- bzw. Kleingruppen- unterricht	Fahrten nach Blossin/ Belgrad/ Rheinsberg
MINTec- Netzwerk-Schule	Lk Ma+/ Zusatzkurs Ma	MINT-Wettbewerbe	Frühstudium (Studieren ab 16)	Ferienworkshops /BegaCamps
		LernModule (epochale Enrichmentkurse)	Juniorstudium	
		MSG, Forscher- & Zukunftsprojek (FFP)		

Was kennzeichnet unsere Schule?



UFO

Sonderpädagogik

Lernen

Beratung

Autismus

EmSoz

Hören

Begabten-
förderung

Mädchen-
förderung

Anschluss-
förderung

Prävention

Depres-
sion

KöMo

Risiko-
patienten

chronische
Erkrank-
ungen

DaZ/DaF

LRS

Lern- &
Klassen-
coaching

Schul-
distanz

...

Aufnahme Klasse 5

Aufnahmekriterien & Anmeldung

Aufnahmekriterien

Noten Halb-
jahreszeugnis

Kompetenz-
kriterien

Ergebnis des
Eingangstestes

MA x 3

1. FS x 1

SU x 1

DE x 2 < 16

Notensumme

7 → 5 P

14-15 → 0 P

mindestens gute Leistungen

Berechnung

Notensumme Halbjahreszeugnis	Punkte für die Eignungsfeststellung
7	5
8	4
9	3
10 - 11	2
12 - 13	1
14 - 15	0

Kompetenzkriterien (Förderprognose)

- „erkennt grundlegende Prinzipien oder Regeln und wendet sie sachgerecht an“
- „arbeitet strukturiert, selbstständig und verknüpft Wissensgegenstände“
- „plant und organisiert Arbeitsschritte zielgerichtet und zügig“
- „ist ideenreich, Neuem gegenüber aufgeschlossen und vielseitig interessiert“

Aufnahmekriterien


Noten Halb-
jahreszeugnis

MA x 3
DE x 2
EN x 1
SU x 1 < 16

Notensumme

7  5 P
15  0 P

Kompetenz-
kriterien

je Kriterium „be-
sonders ausge-
prägt“  1 P

alle vier besser als
durchschnittlich



+ 1 P

Ergebnis des
Eingangstestes

0 bis 10 P

in Abhängigkeit
von der er-
reichten abso-
luten Punktzahl

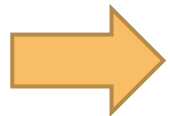
max. 5 Punkte

max. 5 Punkte

max. 10 Punkte

Aufnahmetest

- 50 Minuten
- Füller, Bleistift, Geodreieck
- entwickelt an der HU
- mathematische Ausrichtung
 - drei mathematische Aufgaben
 - eine naturwissenschaftliche Aufgabe



Es gibt kein Durchfallen beim Test!

Anmeldung

Anmeldezeitraum: 08.02. bis 11.02.2022 im Sekretariat

➔ **Erstwunschschule**

➔ **Öffnungszeiten siehe Webseite**

➔ **Anmeldebogen mit Hologramm, Förderprognose**

Aufnahmetest: 14.02.2022 um 15.00 Uhr in der Aula

Versenden der Aufnahme- & Ablehnungsbescheide: 09.03.2022

Nachfragen über Frau Schmittner

➔ **Tel.: 030 - 444 76 71**

➔ **sekretariat@kkos.net**

Kennenlernen der Schule

- Schülerschule
 - Jeden ersten Montag im Monat
- Mädchen experimentieren, programmieren, spielen Schach
 - wöchentlich, über ein Schuljahr
- Tag der offenen Tür
 - am 27.01.2022, 15:30 -19:00 Uhr

KKGmind



motivierende Herausforderungen

inklusiver Ansatz

nachhaltiges Lernen

differenzierte Angebote

KKGmind



... und Spaß

Was erwartet Sie nachfolgend?

19:00 - 19:30 Uhr Vertiefungsthemen I

Raum 1: offener Ganzttag (Frau Brunzlow)

Raum 2: UFO Sonderpädagogik (Frau Golde)

Raum 3: UFO Beratung, Lerncoaching (Frau Bachmann, Frau
Hewer)

Raum 4: Begabungs- und Begabtenförderung (Frau Alms)

Raum 5: Mädchenförderung (Frau Brinkhaus)

Raum 6: digital gestütztes Lernen und Lehren (Frau Schröder)

19:30 - 20:00 Uhr Vertiefungsthemen II

20:00 - 21:00 Uhr Klärung offen gebliebener Fragen, Feedback

Vielen Dank

... und vielleicht bis später.